



jack-italia.it



FaceBook



## Lineare Trasporto Superiore Digitalizzata



2021.09

# H6

Lineare Trasporto Superiore Digitalizzata  
Caratteristiche: digitalizzata, taglio corto, fermatura silenziosa



Valigie



Cuscini



Poltrone



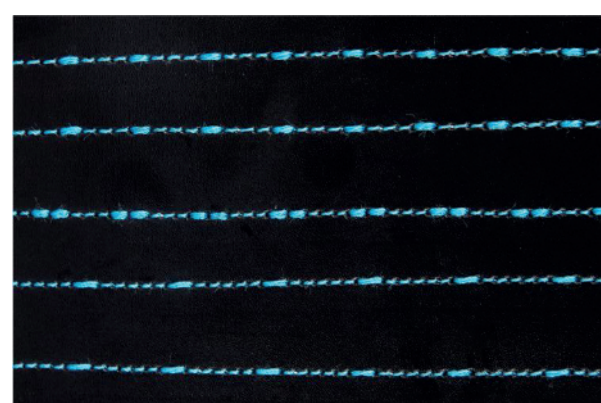
Guanti

Adatta a prodotti come valigie, cuscini, poltrone, guanti, cappelli, decorazioni di casa e cuce facilmente pelle, jeans, silicone..



## 1 Regolazione Punto Digitale

La lunghezza del punto puo' raggiungere 0.1mm controllata da un motore passo a passo. E' stata introdotta anche la funzione di blocco regolazione lunghezza del punto.



## 2 Motivi Di Cucitura

Puoi creare bellissimi punti ornamentali, grazie alla lunghezza alternata del punto. Inoltre possono essere modificati in base alle diverse esigenze.



## 3 Fermatura Digitale Silenziosa

Grazie alla struttura del motore passo a passo per la fermatura digitale, il rumore è stato ridotto drasticamente: questo permette di lavorare in un ambiente di lavoro più silenzioso e confortevole.



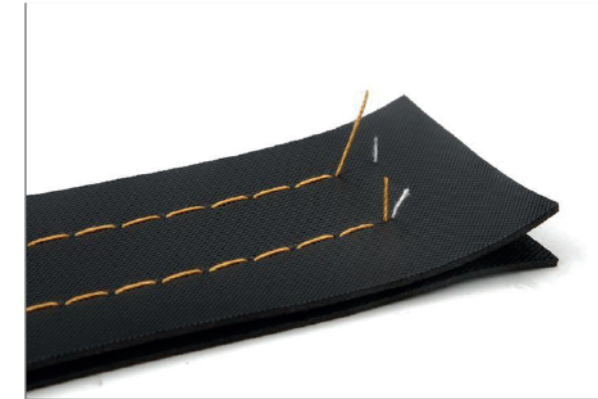
## 4 Trasporto Superiore

Motore da 750 W, estremamente resistente per materiali pesanti, cuce 8 strati di pelle con bellissimi risultati grazie alla forza di penetrazione.



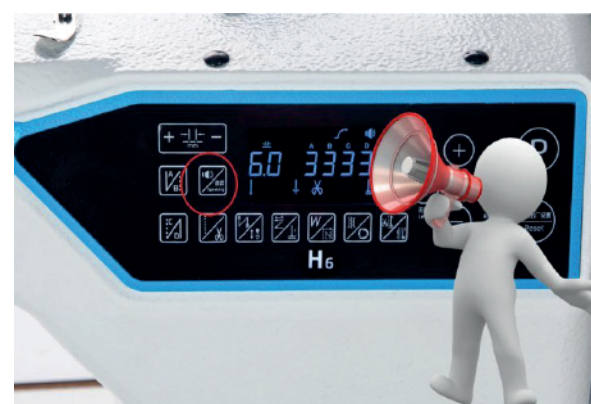
## 5 Alzapiedino Elettrico Automatico

Risparmia tempo ed energia, grazie all'alzapiedino elettrico automatico non dovrai esercitare 50N di forza sulla ginocchiera ma penserà a tutto la macchina.



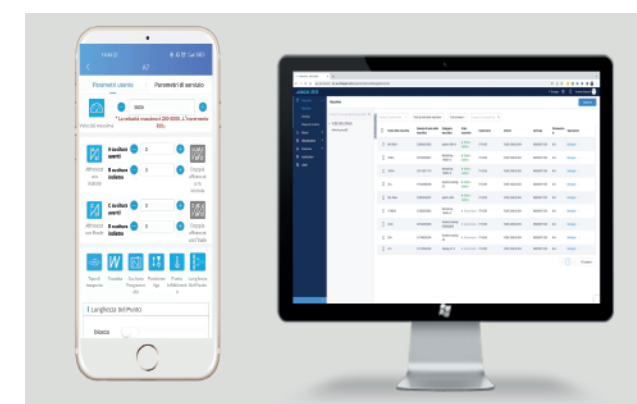
## 6 Taglio Del Filo Corto

Non serve più tagliare il filo rimanente: ciò evita il rischio di rovinare il lavoro e permette di risparmiare tempo e soldi. Inoltre è possibile inserire l'infittimento finale e/o iniziale per evitare il disfacimento del punto.



## 7 Voce Guida

Utilizzando la macchina ti insegnerà lei stessa le varie funzioni, se ci sono errori te lo comunicherà e cliccando il tasto VOCE ti suggerirà come risolvere il problema.



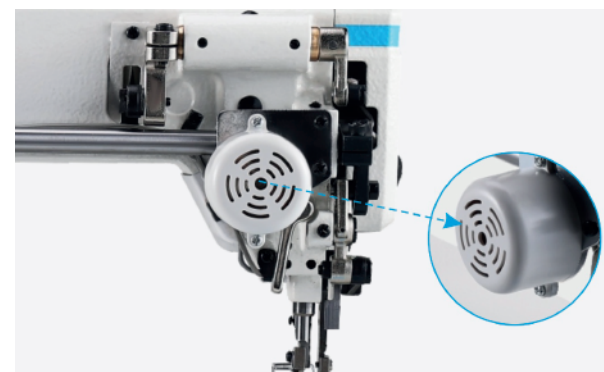
## 8 Industria 4.0 - App&PC

Grazie al modulo WIFI integrato puoi modificare i parametri e controllare la produttività della macchina direttamente dall'applicazione. (optional)



## 9 Braccio Lungo (H6L)

Modello con base di lavoro da 365mm e altezza di 150mm adatta ad operazioni che richiedono molto spazio.



## 10 Apertura Tensione Elettronica (H6L)

Precisione nell'apertura delle tensioni durante il taglio del filo, controllabile da pannello.

## Specifiche

Modello	Applicazioni	Sistema Ago	N. Fili	Lunghezza Punto	Alzata Piedino	Velocità Max	Alzapiedino Automatico	Volume	Peso
H6-CZ-4	Pesante	DPX17 20-23#	2	10	7.5-16	2200	Elettrico	725x345x580	43/51
H6L-CZ-4	Braccio Lungo	DPX17 20-23#	2	10	7-16	2200	Elettrico	815x345x585	50/58